

PROGRAMA NACIONAL DE ITS/VIH/SIDA (PNIVS)

MISIÓN

Articular y coordinar una respuesta nacional efectiva, entre el sector público, privado, organismos internacionales y sociedad civil; promoviendo equidad y calidad en los servicios de salud de ITS y VIH.

VISIÓN

Reducir significativamente los nuevos casos de ITS y VIH, a través de la implementación de políticas innovadoras e intervenciones efectivas.

OBJETIVO

1. Divulgar análisis periódicos de la situación del VIH/SIDA.
2. Presentar las acciones realizadas por el personal de salud y socios durante la pandemia del COVID-19.

METODOLOGÍA PARA LA RECOLECCIÓN DE DATOS

El Programa Nacional de ITS/VIH/SIDA realiza el primer Foro virtual de MyE sobre el registro y reporte de datos de ITS/VIH/SIDA los días 16 y 17 de septiembre de 2020, con la participación de los miembros de los equipos de salud de las CTARV, Epidemiólogos Regionales, Coordinador Regional de ITS/VIH, Coordinadores Regionales de los Programas de TB, SSR, Tecnólogo Médico Regional, del Ministerio de Salud y la Caja de Seguro Social, de todas las regiones de salud.

Para este propósito los equipos regionales recopilaron la información solicitada a través de una herramienta en Word enviada por el Programa Nacional de ITS/VIH/SIDA para propósitos del Monitoreo y Evaluación del año 2019.

Adicionalmente se le solicitó a los equipos compartir las experiencias, intervenciones y brechas sobre el seguimiento de los pacientes y continuo de la atención durante la pandemia del COVID-19.

El foro fue realizado a través de la Plataforma Virtual de Gestión del Conocimiento, sala Panamá y el resultado de este se presenta a continuación.

PRINCIPALES CIFRAS DEL 2019



Para el 2019

15 688 personas recibían tratamiento en el país



79% (11 750)
hombres



25% (3938)
mujeres

Personas en tratamiento según instalación de salud

Los servicios de atención para VIH también llamados clínicas de tratamiento antirretroviral (CTARV) se encuentran a nivel nacional y son ofertados gratuitamente por el Ministerio de Salud (MINSAL) y la Caja de Seguro Social (CSS). Para ese mismo año, hubo **10 967 personas atendidas en instalaciones del Ministerio de Salud y 4724 en la CSS**. A su vez, se reportaron **7130 asegurados en la atención y 8558 no asegurados**. Lo cual sugiere que existe un buen porcentaje de personas con VIH aseguradas que son atendidas en instalaciones del Ministerio de Salud.

Personas que inician TAR en el 2019 y abandonos

A partir del 2016, la *Norma de manejo terapéutico para las personas con VIH* indica que el inicio del tratamiento debe ofrecerse independiente de los valores de carga viral y CD4. De igual forma, **clínicas como el Santo Tomás inician tratamiento en menos de 7 días**, desde el 2018, con la *estrategia de inicio rápido*.

De las 15 688 personas en tratamiento para el 2019,

2773 personas iniciaron tratamiento.



81% hombres



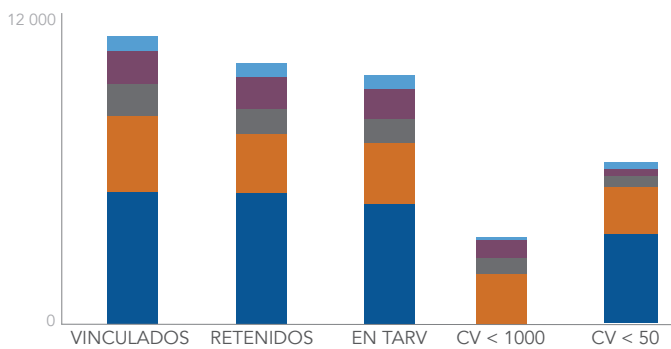
17% mujeres



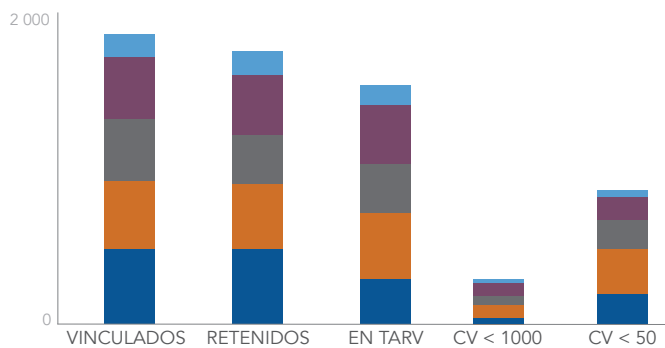
En cuanto a su estatus de asegurado o no, un mayor número de no asegurados (69%) iniciaron tratamiento en comparación con asegurados (31%).

Una parte integral de la vinculación a las clínicas de tratamiento es el seguimiento de los usuarios. Si bien estrategias como inicio rápido favorecen el avance de la infección por VIH, permanece el reto de la retención de estos en el sistema de salud. Un total de **1595 personas abandonaron el tratamiento antirretroviral** y **738 re-iniciaron tratamiento para el 2019**.

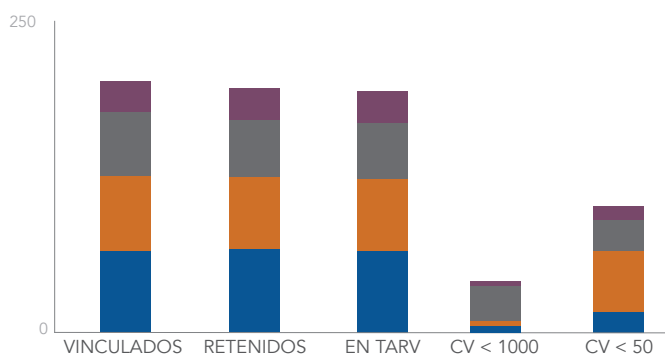
Presentación de las Cascadas de Continuo de Atención en VIH de las clínicas de tratamiento



	VINCULADOS	RETENIDOS	EN TARV	CV < 1000	CV < 50
Ngöbe Buglé S.	616	552	552	72	268
Chiriquí	1203	1203	1086	699	214
Colón	1265	949	913	601	396
Hospital Santo Tomás	2968	2303	2303	1922	1672
CHDrAAM	4995	4995	4645	0	3251



	VINCULADOS	RETENIDOS	EN TARV	CV < 1000	CV < 50
Ngöbe Buglé N.	148	148	131	19	38
San Miguelito	397	384	384	76	144
P. Oeste Nicolas Solano	414	328	328	68	190
Bocas del Toro	446	432	432	88	292
Veraguas	492	492	292	40	207



	VINCULADOS	RETENIDOS	EN TARV	CV < 1000	CV < 50
H. Pediátrico	28	28	28	3	11
P. O. Altos de San Francisco	58	52	52	31	30
Herrera CSS	65	64	64	4	53
Kuna Yala	74	74	72	6	18